





 Seleccione o tópicó:

 CORES.....	03
 ROUPEIROS.....	04
 ARQUIVOS.....	12
 ARMÁRIOS.....	16
 ESTANTES.....	20

Cores disponíveis



Instrução de Cores

**Roupeiros:**

COR 1 - Corpo  
COR 2 - Portas

**Arquivos:**

COR 1 - Corpo  
COR 2 - Frente de Gavetas

**Armários:**

COR 1 - Corpo  
COR 2 - Portas

**Estantes:**

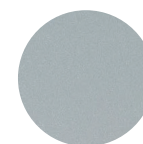
COR 1 - Todas as peças

\***Obs:**

Quando solicitada a cor "Cinza Onix", o móvel será todo da mesma cor, ou seja todas as peças serão na cor Cinza Onix.



Cores (Consultar disponibilidade das cores)



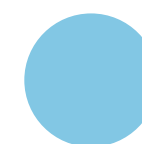
A1-CINZA ONIX\*



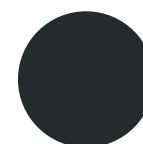
A2-CRISTAL LISO



A3-BEGE LISO



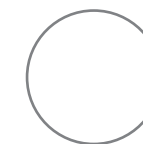
A4-AZUL CLARO



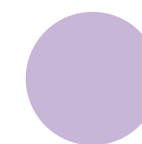
05-PRETO



A6-LARANJA



07-BRANCO



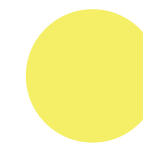
A8-LILAS



A9-VERDE



B1-VERMELHO



B2-AMARELO



# ROUPEIROS

## Sumário

Roupeiros - Visão geral.....	05
Roupeiros Fechados	
Roupeiro Fechadura Cadeado Porta Dupla.....	05
Roupeiro Fechadura Cadeado Porta Simples.....	06
Módulos - Visão geral.....	07
Módulo Lateral	
Módulo Lateral Porta Dupla.....	07
Módulo Lateral Porta Simples.....	07
Módulo Central	
Módulo Central Porta Dupla.....	08
Módulo Central Porta Simples.....	08
Componentes - Visão geral.....	09
Portas avulsas.....	09
Porta Dupla.....	09
Porta Simples.....	09
Sistema de montagem.....	11



euro

[www.marzovitorino.com.br](http://www.marzovitorino.com.br)

 VOLTAR AO INÍCIO



Roupeiros - Visão geral

Roupeiros Fechados - Roupeiro Fechadura Cadeado Porta Dupla

Modelos:



1 Módulo - 2 Portas  
(Módulo Lateral com Porta Dupla)



2 Módulos - 4 Portas



3 Módulos - 6 Portas



4 Módulos - 8 Portas

Roupeiros - Visão geral

Roupeiros Fechados - Roupeiro Fechadura Cadeado Porta Simples

Modelos:



1 Módulo - 4 Portas  
(Módulo Lateral com Porta Simples)



2 Módulos - 8 Portas



3 Módulos - 12 Portas



4 Módulos - 16 Portas

Módulos - Visão geral

**Módulo Lateral**

Modelos:



Módulo Lateral com Porta Dupla



Módulo Lateral com Porta Simples

**Dimensões:**

**Módulo porta dupla:**

A: 1900mm  
L: 346mm  
P: 400mm

**Medida interna útil dos vãos:**

A: 819mm  
L: 271mm  
P: 373mm

**Módulo porta simples:**

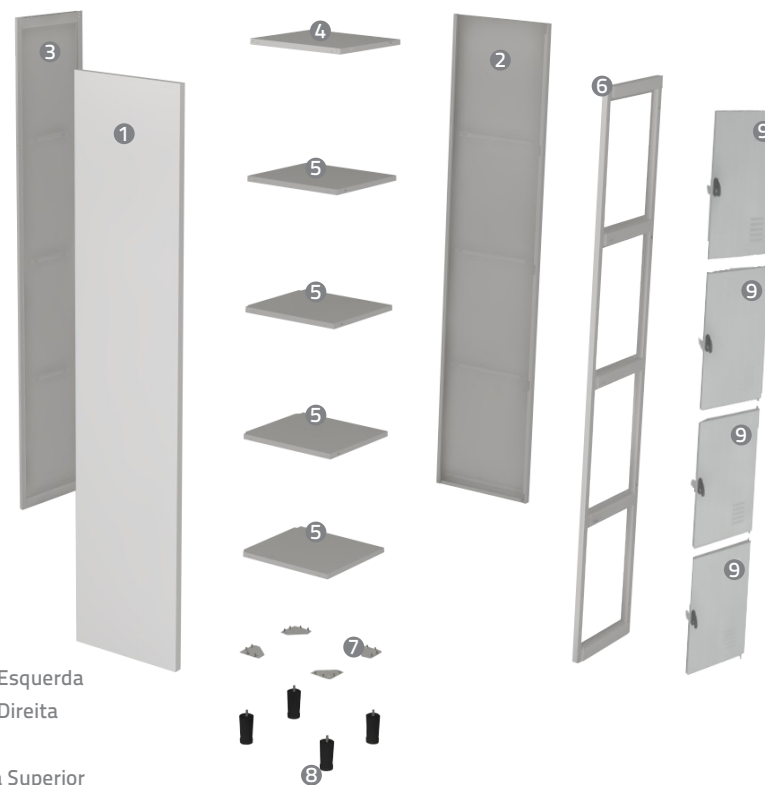
A: 1900mm  
L: 346mm  
P: 400mm

**Medida interna útil dos vãos:**

A: 378mm  
L: 271mm  
P: 373mm

Capacidade por bandeja: 10kg

**Composição Módulo Lateral**



- 1 Lateral Esquerda
- 2 Lateral Direita
- 3 Fundo
- 4 Bandeja Superior
- 5 Bandeja Central/Inferior
- 6 Quadro de Portas
- 7 Chapa niveladora Triângulo
- 8 Pé plástico para Roupeiro
- 9 Portas

**Especificações:**

Peças confeccionadas em chapa #26, exceto a Chapa Niveladora Triângulo confeccionada em chapa #16.

Módulos - Visão geral

**Módulo Central**

Modelos:



Módulo Central com Porta Dupla



Módulo Central com Porta Simples

**Dimensões:**

**Módulo porta dupla:**

A: 1900mm  
L: 346mm  
P: 400mm

**Medida interna útil dos vãos:**

A: 819mm  
L: 271mm  
P: 373mm

**Módulo porta simples:**

A: 1900mm  
L: 346mm  
P: 400mm

**Medida interna útil dos vãos:**

A: 378mm  
L: 271mm  
P: 373mm

Capacidade por bandeja: 10kg

Composição Módulo Central



- 1 Lateral Central
- 2 Fundo
- 3 Bandeja Superior
- 4 Bandeja Central/Inferior
- 5 Quadro de Portas
- 6 Portas

**Especificações:**

Peças confeccionadas em chapa #26.



Componentes - Visão geral

Portas avulsas

Modelos:



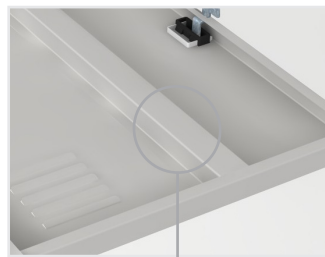
Porta Dupla



Porta Simples

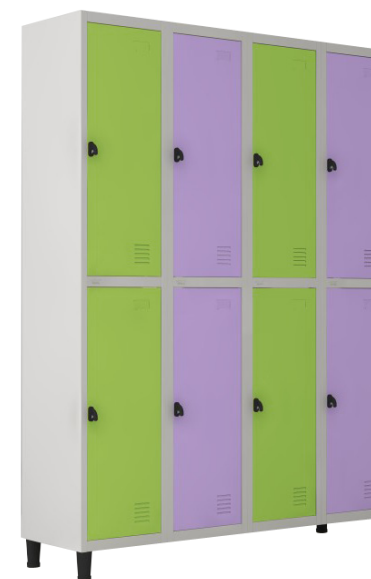
Especificações:

Porta e reforço confeccionados em chapa #26.



Reforço interno

Exemplos de montagens

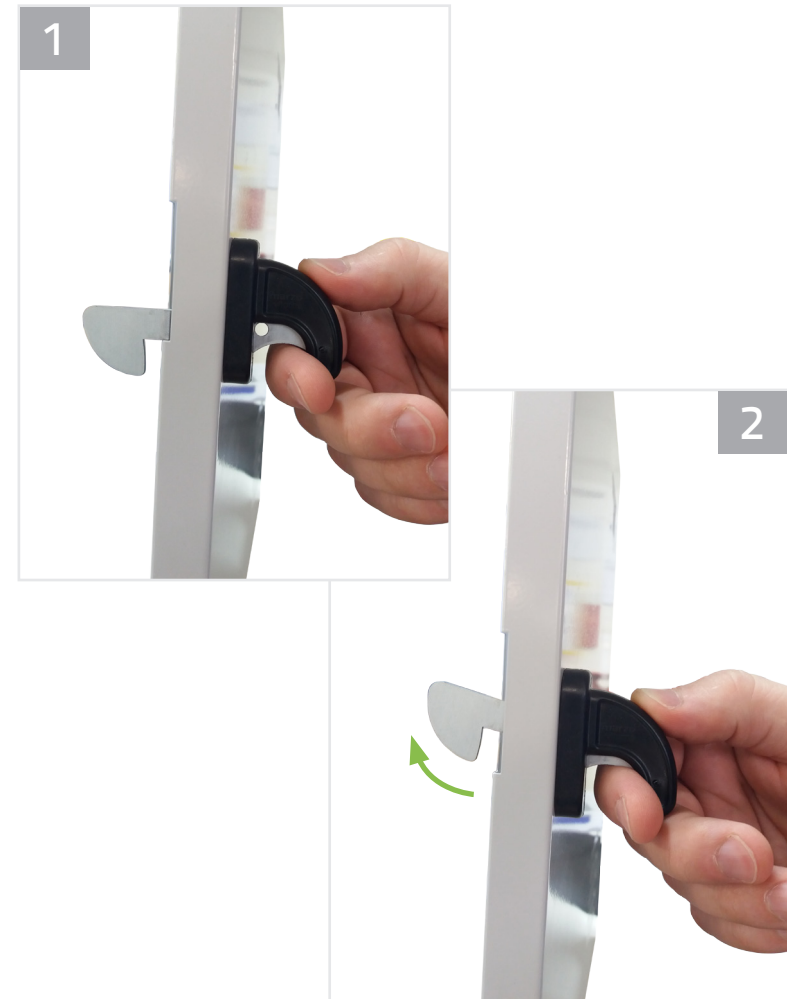


Adquirindo as portas separadamente é possível fazer qualquer composição de cores

## Sistema EasyLock



## Movimento da fechadura



Sistema de montagem



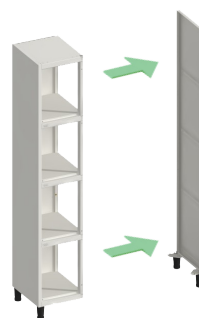
- 1 Módulo Lateral Porta Simples
- 2 Módulo Central Porta Simples

Sistema de montagem (Detalhado)  
clique no ícone para acessar

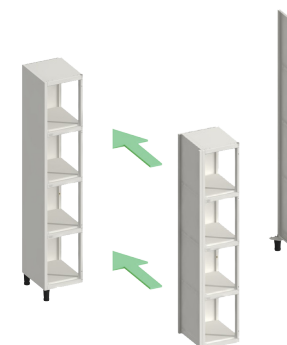


Sistema de montagem (Simplificado)

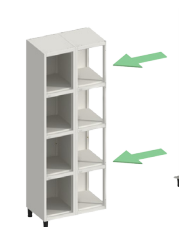
1. Retire as portas e solte a lateral Direita do Módulo Lateral.



2. Acrescente o Módulo Central



3. Com o Módulo Central devidamente fixado, faça o fechamento com a lateral que foi solta no 1º passo.



**Obs:** Se for necessário inserir mais módulos, antes de fazer o fechamento deve-se repetir o 2º passo até atingir a quantidade de módulos desejada.

4. Faça a fixação dos parafusos



**Obs:** Se for necessário inserir mais módulos, antes de fazer o fechamento deve-se repetir o 2º passo até atingir a quantidade de lugares desejada.

5. Recoloque as portas



6. Roupeiro montado





# ARQUIVOS

## Sumário

Arquivos - Visão geral.....	13
Arquivos	
Arquivo Patins.....	13
Arquivo Corrediça Telescópica.....	13
Componentes - Visão geral.....	15
Frente Gaveta Arquivo	
Frente para Gaveta de Arquivo.....	15

Arquivos - Visão geral

Arquivo Patins



Movimentação das gavetas através de sistema "patins".

Especificações:

Chapéu e Rodapé: Chapa de Aço #24  
Corpo e Gavetas: Chapa de Aço #26

Sistema de montagem (Detalhado)



Arquivo Corrediça Telescópica (Consultar Disponibilidade)



Movimentação das gavetas através de corrediças telescópicas.

Especificações:

Chapéu e Rodapé: Chapa de Aço #24  
Corpo e Gavetas: Chapa de Aço #26

Sistema de montagem (Detalhado)



Dimensões:

Arquivo Patins:

A: 1330mm  
L: 472mm  
P: 570mm

Medida interna útil dos vãos da gaveta:

A: 284mm  
L: 380mm  
P: 464mm

Arquivo Corr Telescópica:

A: 1330mm  
L: 472mm  
P: 670mm

Medida interna útil dos vãos da gaveta:

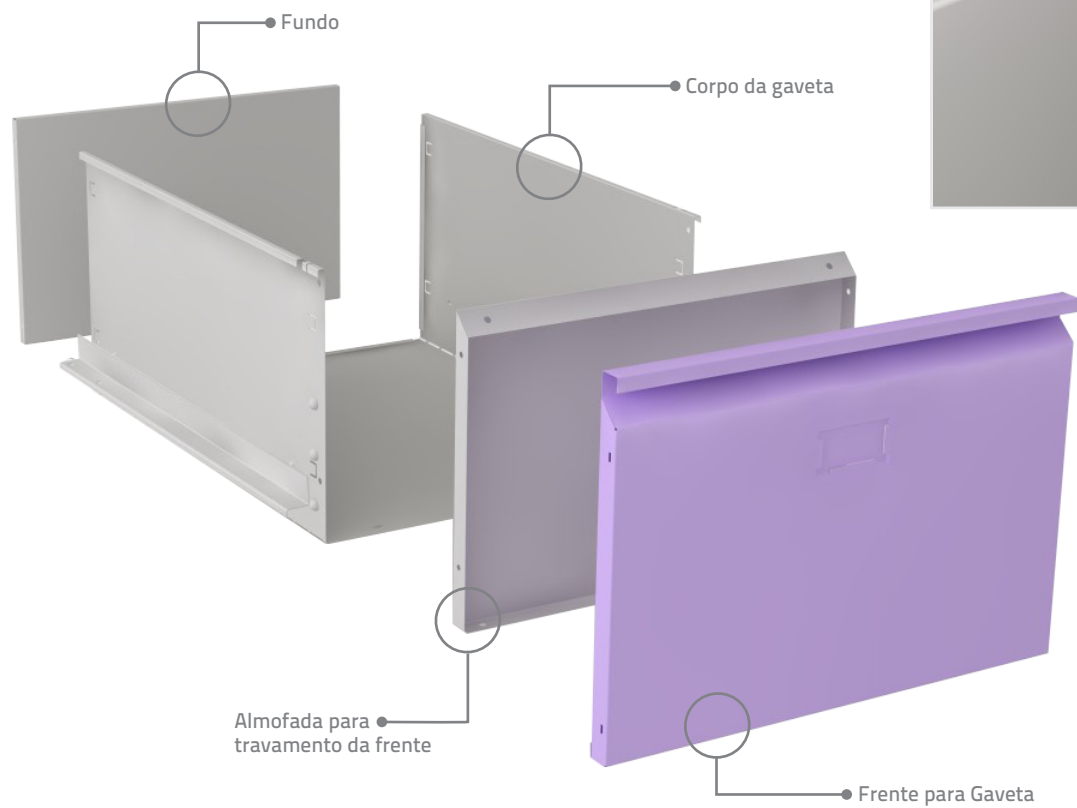
A: 284mm  
L: 380mm  
P: 539mm

Capacidade por gaveta: 5kg



Arquivos - Visão geral

Composição das Gavetas



Componentes - Visão geral

Frente para Gaveta de Arquivo



Especificações:

Peça confeccionada em chapa #26.

Exemplos de montagens



Adquirindo as frentes separadamente é possível fazer qualquer composição de cores



# ARMÁRIOS

## Sumário

Armários - Visão geral.....	17
Armários Aço.....	17
Componentes - Visão geral.....	19
Portas	
Porta Direita p/ Armário.....	19
Porta Esquerda p/ Armário.....	19
Prateleiras	
Prateleira p/ Armário.....	19

Armários - Visão geral

Armário Aço



Especificações:

Chapéu: Chapa de Aço #24  
Corpo e Portas: Chapa de Aço #26

Capacidade por prateleira: 10kg

Sistema de montagem (Detalhado) 

Modelos:



Armário 840A x 900L x 400P



Armário 1950A x 900L x 400P

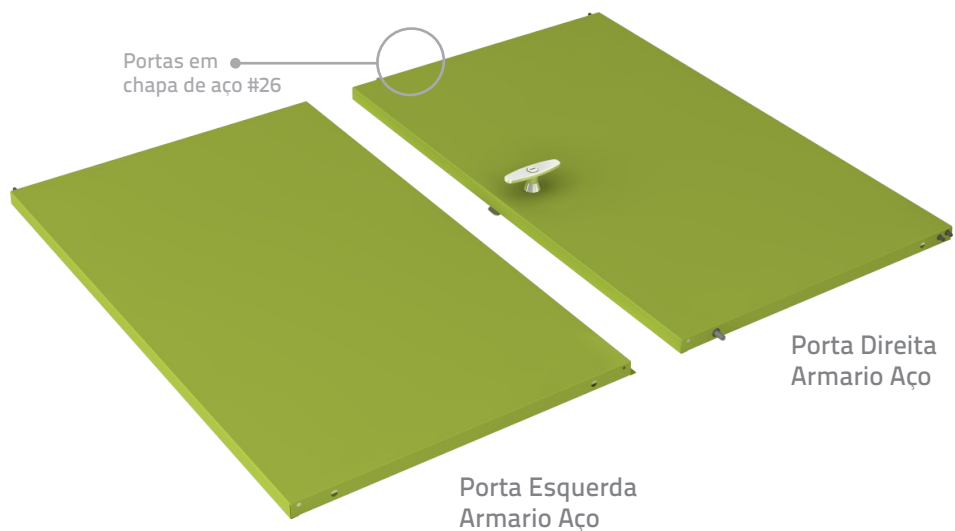
Armários - Visão geral



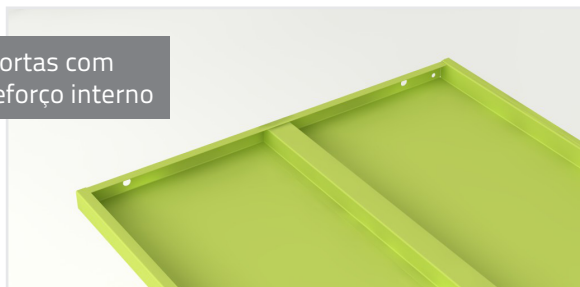


Componentes - Visão geral

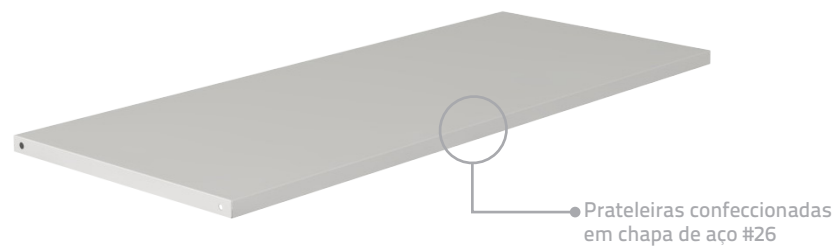
Portas



Portas com reforço interno



Prateleiras



Prateleiras com reforço interno





# ESTANTES

## Sumário

Estantes - Visão geral.....	21
Estantes	
Estantes Aço.....	21
Estante Aço Modular.....	22
Estante Aço Industrial (L2, L3 e L5).....	23
Componentes - Visão geral.....	25
Colunas	
Coluna Dupla Furo Oblongo.....	25
Coluna Modular.....	25
Colunas Industriais L2, L3 e L5.....	25
Bandejas	
Bandeja com reforço.....	26
Reforços	
Reforço Lateral em "X".....	27
Reforço Fundo em "X".....	27
Painéis de Fechamento	
Painel de Fechamento Lateral.....	28
Painel de Fechamento Fundo.....	28

## Estantes - Visão geral

### Estantes Aço

#### Especificações:

**Colunas:**  
Chapa de Aço #22, #20, #18 (furo oblongo)  
Chapa de Aço #16 (furo redondo)

**Bandejas:**  
Chapa de Aço #26, #24, #22, #16 ou #14

\* Consultar as configurações de montagens padrão e medidas na tabela de preços da linha Euro.

#### Exemplos:



Estante Aço 5 Bandejas

Estante Aço 3 Bandejas



Estante Aço 6 Bandejas



Bandejas com reforço interno

Colunas com diversas opções de altura\*  
Consultar tabela

Bandejas com diversas opções de profundidade\*  
Consultar tabela



Colunas com furação "Oblongo"



Colunas com furação "Redonda"

Estantes - Visão geral

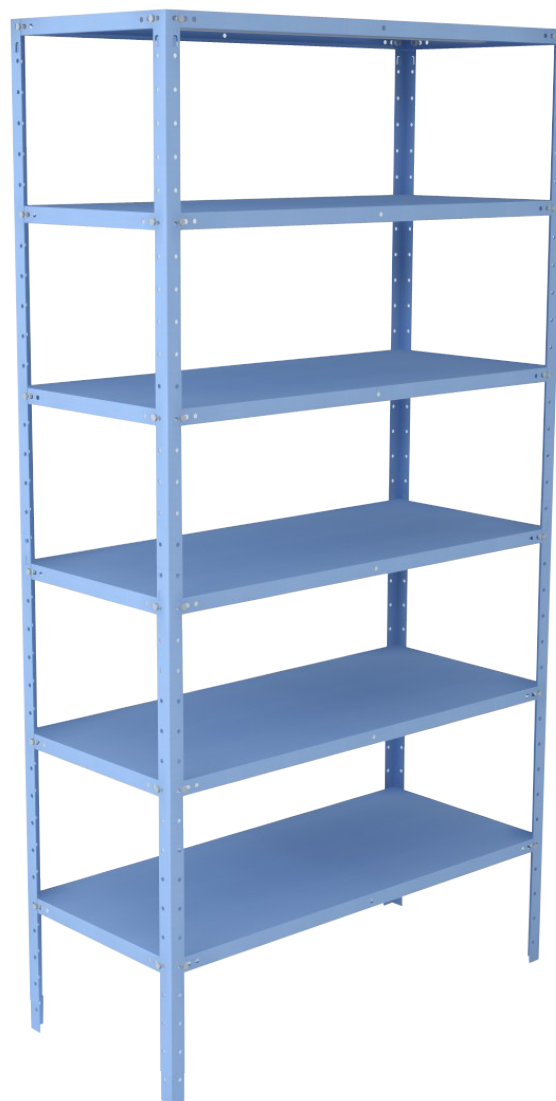
Estantes Aço Modular

Especificações:

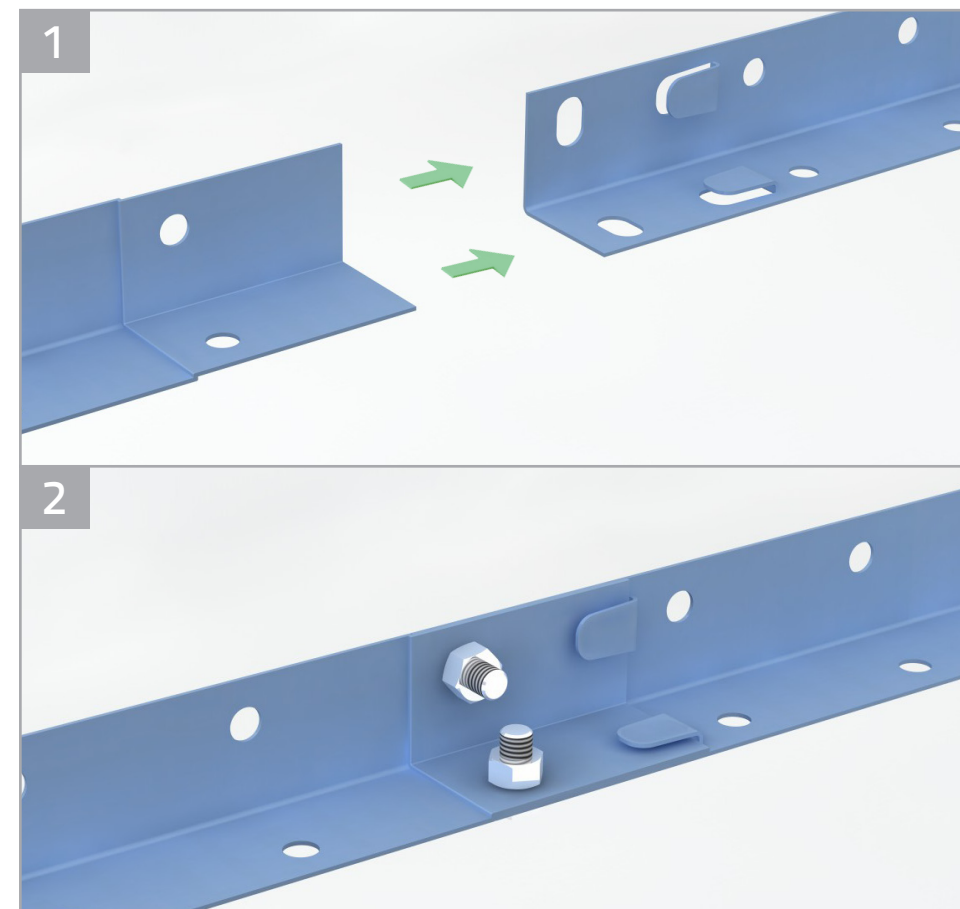
**Colunas:**  
Chapa de Aço #20

**Bandejas:**  
Chapa de Aço #26

\* Consultar as configurações de montagens padrão e medidas na tabela de preços da linha Euro.



As estantes modulares permitem a montagem de estantes de diversas alturas através da fixação entre as colunas.



Estantes - Visão geral

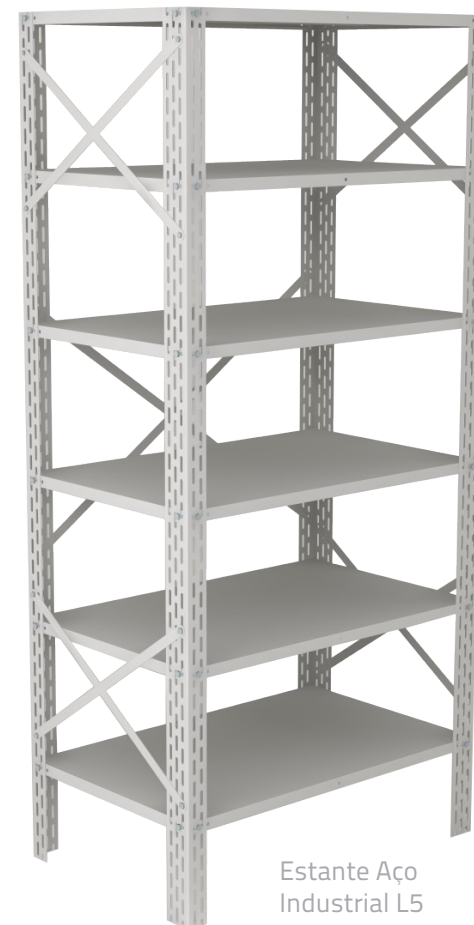
Estantes Aço Industrial



Estante Aço Industrial L2



Estante Aço Industrial L3



Estante Aço Industrial L5



Estantes - Visão geral

Estantes Aço Industrial

Especificações:

**Colunas:**  
Chapa de Aço #14

**Bandejas:**  
Chapa de Aço #26, #24, #22,  
#20, #16, #14

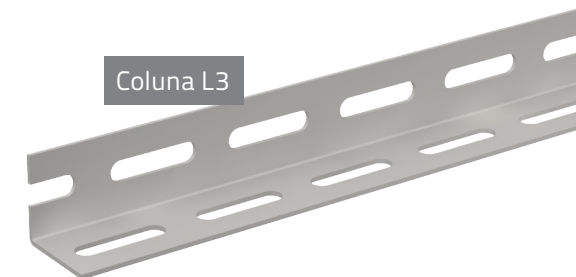
 Peças vendidas Separadamente.

 Reforços em "X"  
(opcional)

 Bandejas com  
reforço duplo (prof. 580mm)



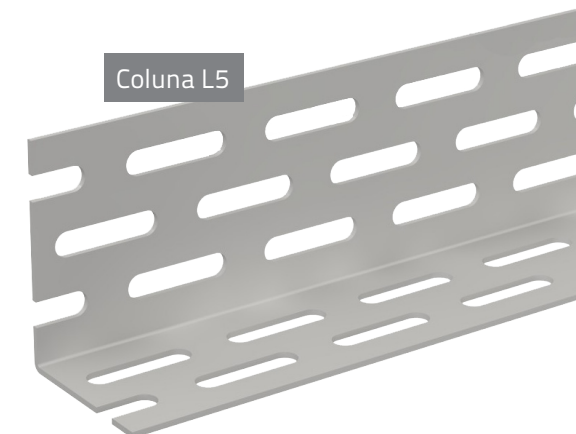
Estante Aço Industrial L3 c/ 6 bandejas



Coluna L3



Coluna L3



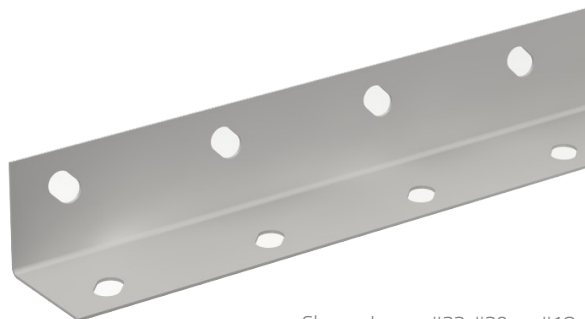
Coluna L5

Componentes - Visão geral

Colunas

Coluna Furo Oblongo

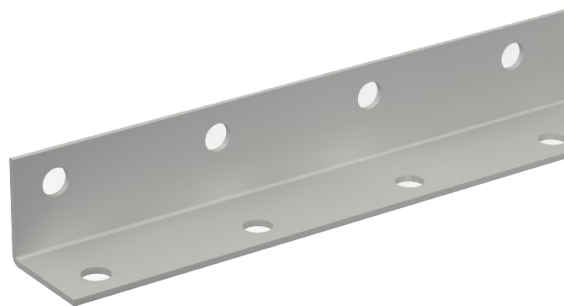
Dimensões(mm): 32x32



Chapa de aço: #22, #20 ou #18

Coluna Furo Redondo

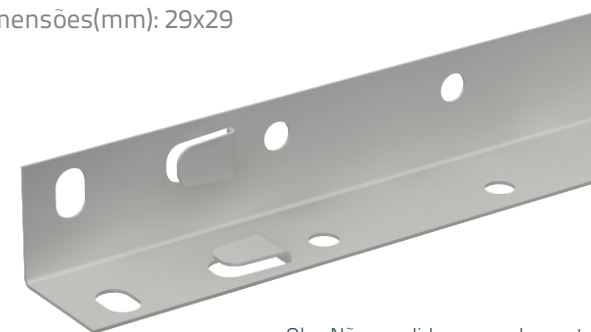
Dimensões(mm): 30x30



Chapa de aço: #16

Coluna Modular

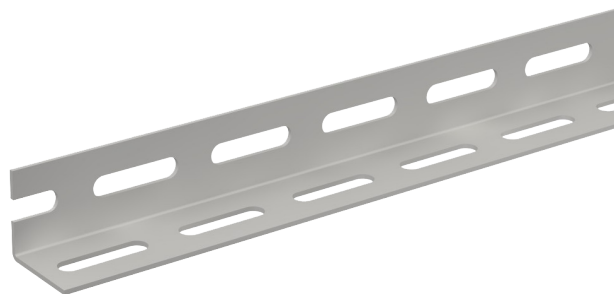
Dimensões(mm): 29x29



Obs: Não vendida separadamente  
Chapa de aço: #20

Coluna L2

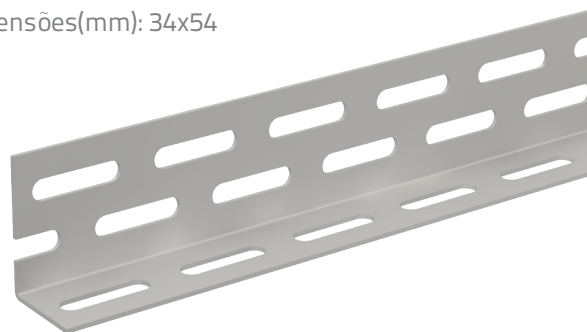
Dimensões(mm): 34x34



Chapa de aço: #14

Coluna L3

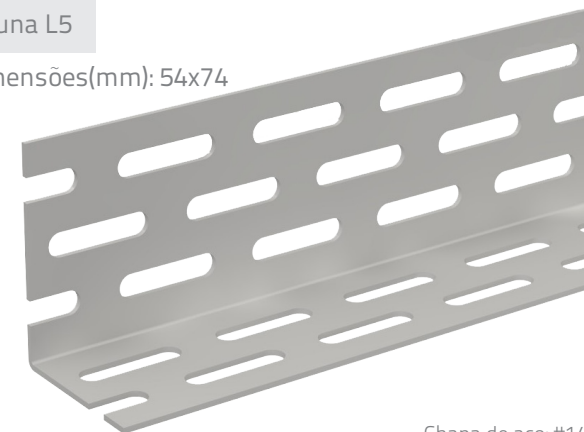
Dimensões(mm): 34x54



Chapa de aço: #14

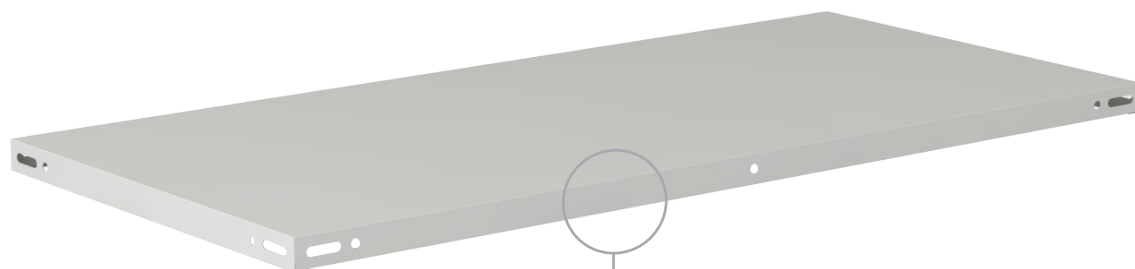
Coluna L5

Dimensões(mm): 54x74



Chapa de aço: #14

**Bandejas**

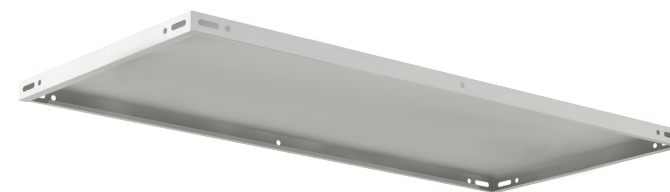


• Bandejas com diversas opções de profundidade e espessura:

**Profundidade:** 270, 300, 420 ou 580mm

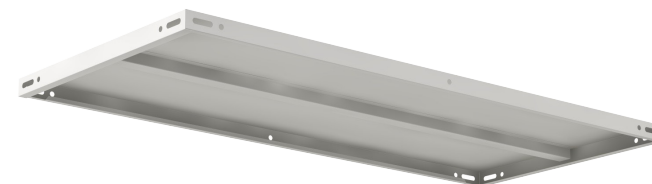
**Espessura:** #26, #24, #22, #16 ou #14

**Bandejas sem reforço: 270P**



Capacidade por prateleira: 30kg

**Bandejas com reforço interno: 300P, 420P**



Capacidade por prateleira: 50kg

**Bandejas com reforço duplo: 580P**

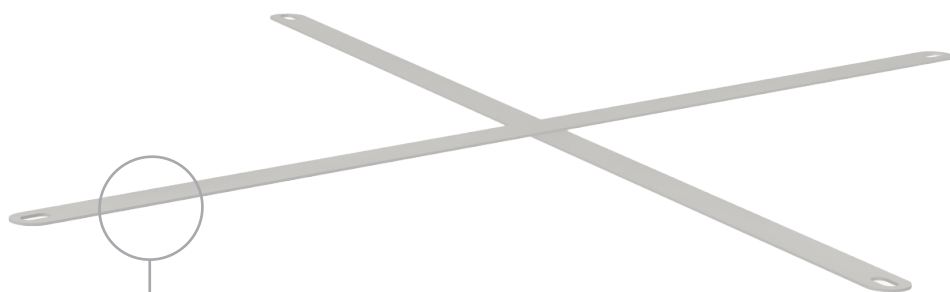


Capacidade por prateleira: 80kg

Componentes - Visão geral

Reforços

Reforço "X" lateral e fundo



Reforços confeccionados em chapa de aço #16



As hastes que formam o Reforço em "X" são individuais

Exemplos de montagens

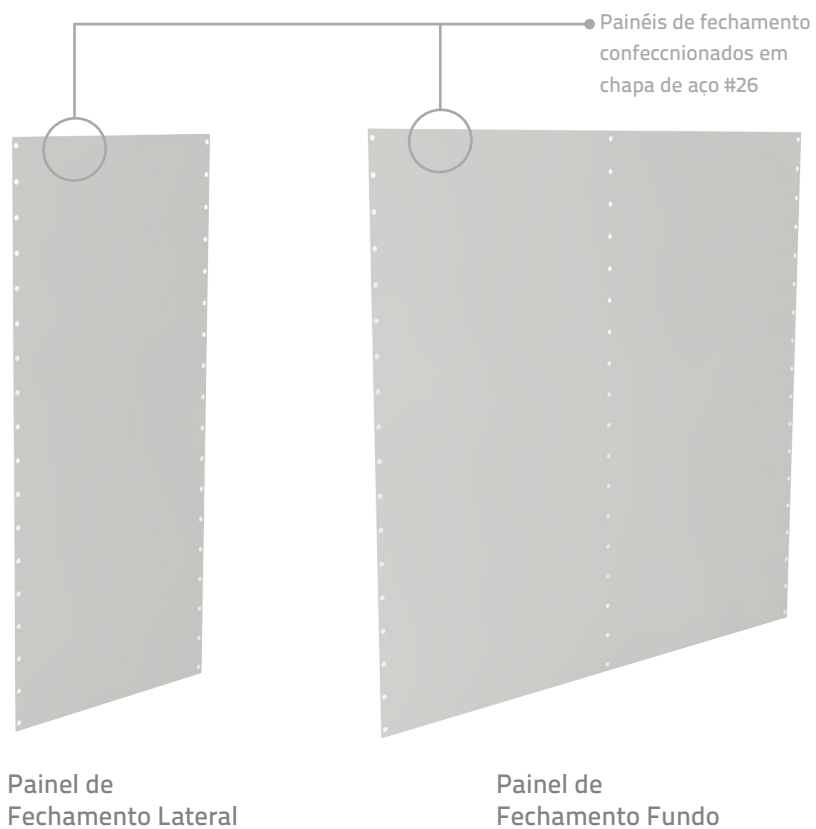


**i** Os reforços podem ser posicionados em qualquer furo ao longo das colunas.

Componentes - Visão geral

Painéis de Fechamento

Fechamento lateral e fundo



Exemplos de montagens



**i** Painéis de fechamento disponíveis para todas as alturas de estante

**Obs:** Fechamentos para estantes com altura acima de 2m são formados por 2 peças



**marzo** vitorino

[www.marzovitorino.com.br](http://www.marzovitorino.com.br)

